



- EN Read Safety Precaution booklet before first use.
- DA Læs hæfte med sikkerhedsforskrifter før brug første gang.
- DE Vor der erstmaligen Verwendung Broschüre mit Sicherheitshinweisen lesen.
- ES Leer el folleto de precauciones de seguridad antes del primer uso.
- ET Enne kasutamist lugeda ettevõtteasutabööde brošüüri läbi.
- FI Lue turvallisuustiennepiteet-kirjanen ennen ensimmäistä käyttöä.
- FR Lisez le manuel des consignes de sécurité avant la première utilisation.
- IT Leggere lopuscolo con le precauzioni di sicurezza prima del primo utilizzo.

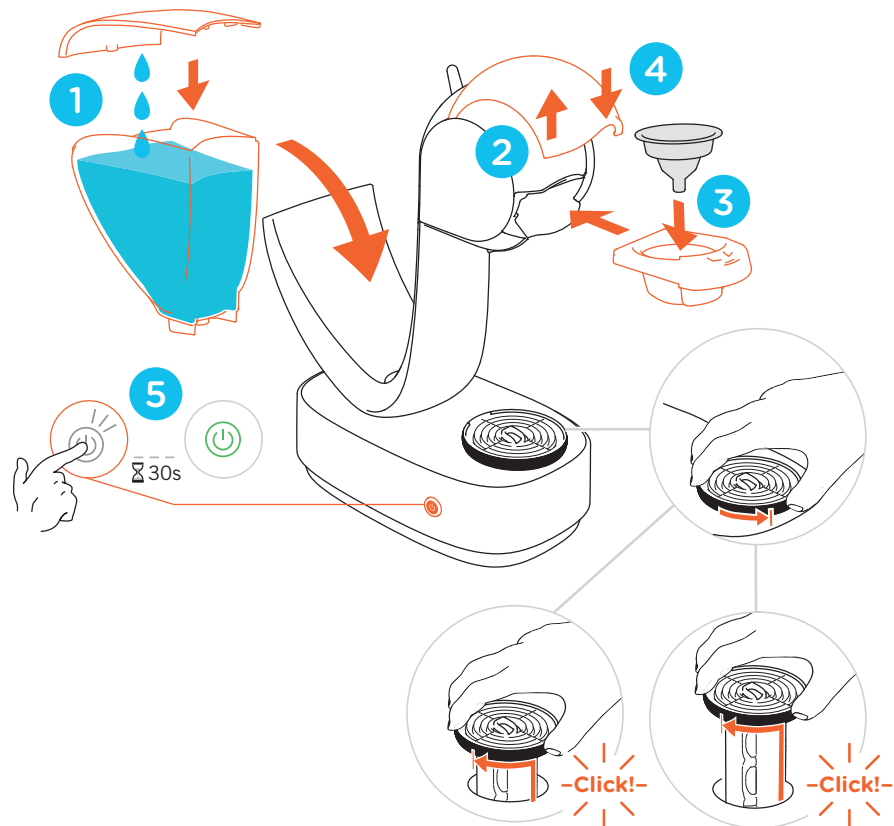
- LT Prieš naudodami atidžiai perskaitykite pildėbamą į instrukciją.
 - LV Pirms pirmās lietošanas reizes, izlasiet drošības noteikumu bukletu.
 - NO Les hæftet med sikkerhetsanvisningene før første gangs bruk.
 - PL Przed pierwszym użyciem zapoznaj się z instrukcją techniczną.
 - SV Läs säkerhetsanvisningarna för första användning.
 - TR İlk kullanmadan önce Güvenlik Teblihi'ni okuyunuz.
- יש לקרוא את הוראות הבטיחות לפני השימוש הראשון.



INFINISSIMA
GET ME STARTED



FOLLOW MY STEPS



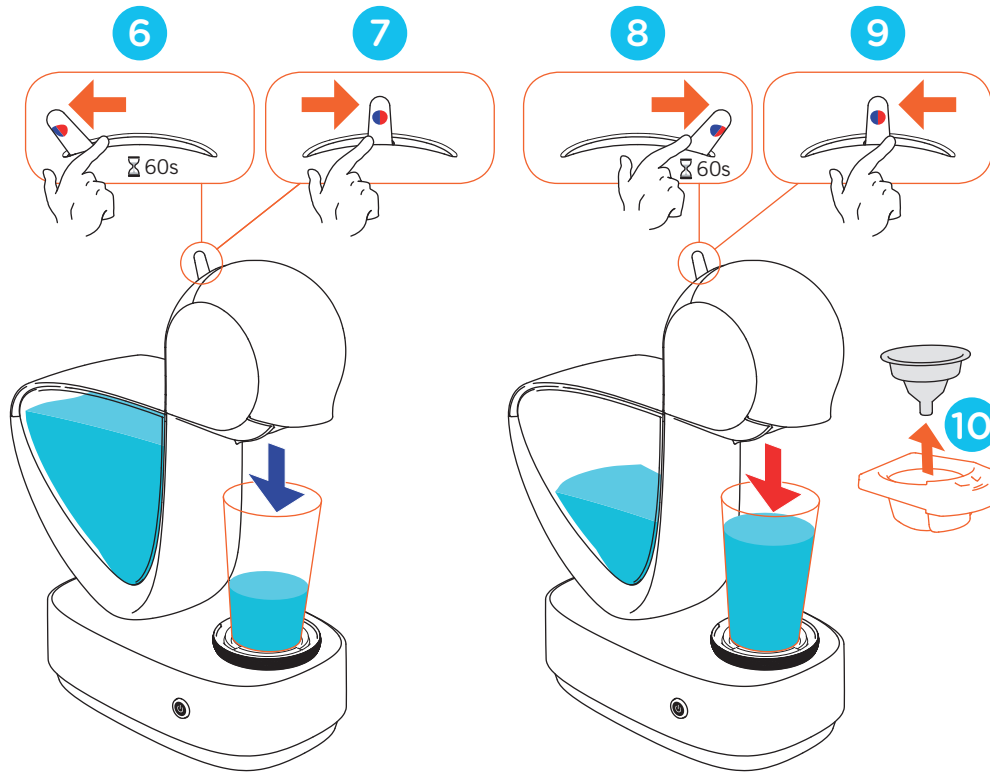
DE Erste Schritte FR Respectez l'ordre des opérations IT Seguimi passo passo...

ES Siga mis indicaciones TR Adımlarımı takip et דעצ רחא דעצ יתיא ומדקתה HE

SV Följ mina steg NO Følg min veiledning FI Seuraa askeleitani DA Følg mig

LT Atlik visus veiksmus LV Seko manām norādēm ET Järgi minu samme RU Всё по порядку

AND CLEAN ME FIRST



DE Maschine zuerst reinigen FR Nettoyez-moi d'abord IT ...ma prima puliscimi

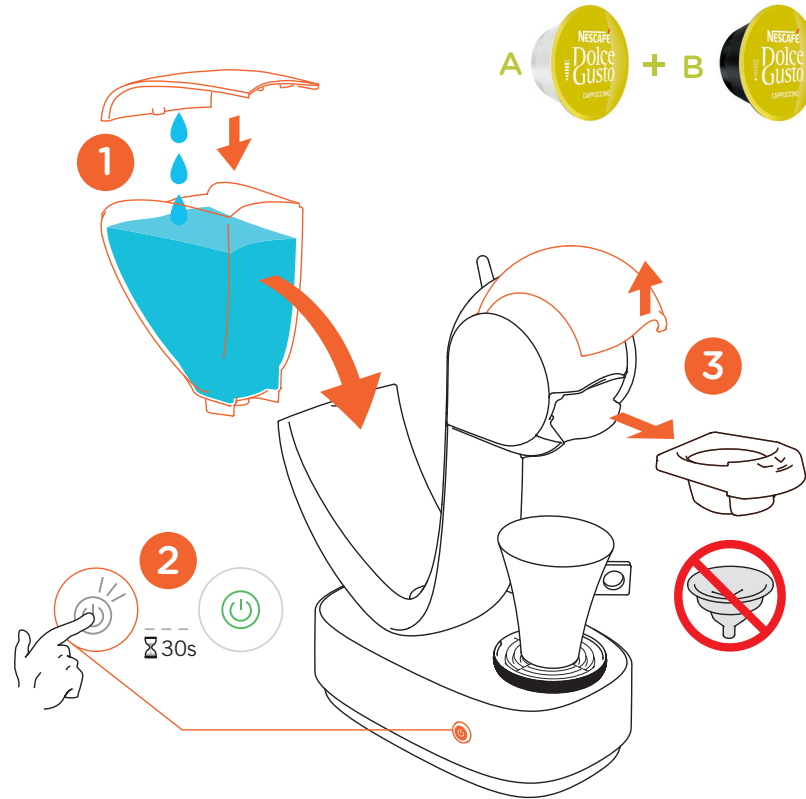
ES Y límpieme primero TR Ve beni önce temizle HE תחילה, נקו אותי

SV Och rengör mig först NO Og rengjør meg først FI Ja puhdista minut ensin DA Og rengør mig først

LT Ir pirmiausia mane išvalyk LV Un vispirms mani iztīri ET Kõigepealt puhasta mind RU Сначала очистка

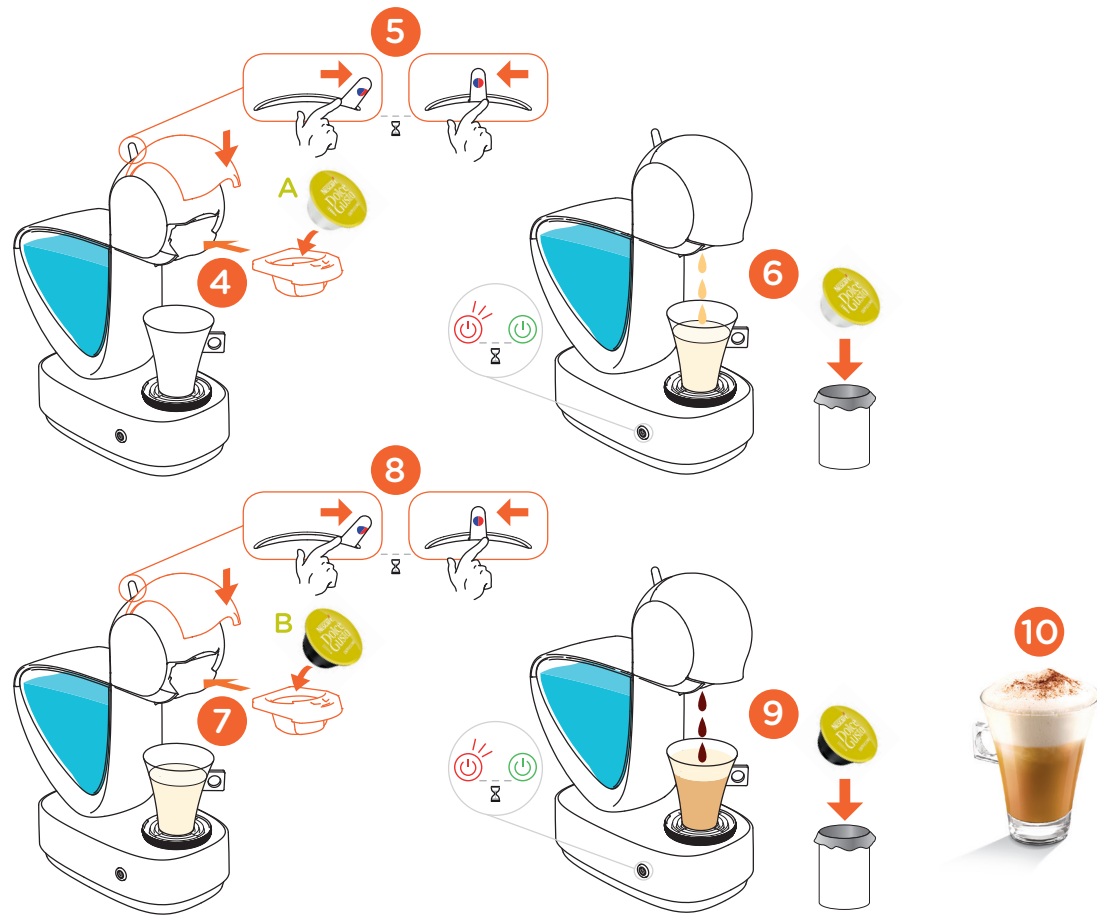


LET ME SERVE YOU



3

DE Bedienung FR Laissez-moi vous servir IT Lascia che prepari per te
ES Déjeme servirle TR Sana servis yapmama izin ver הרשו לי להגיש לכם

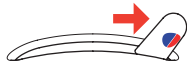


SV Låt mig servera dig NO La meg servere deg FI Anna minun palvelia sinua DA Lad mig tjene dig
 LT Leisk tau tarnauti LV Ļauj man pasniegt tev dzērienu ET Luba mul Sind teenindada RU Готов к работе

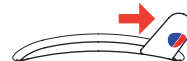




LET ME SHOW YOU



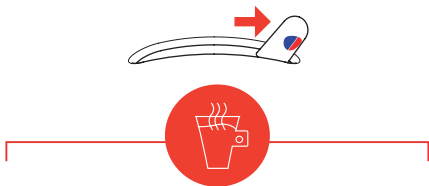
ESPRESSO



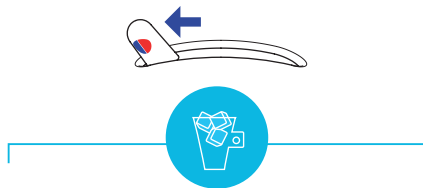
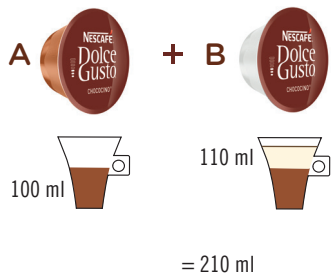
CAPPUCCINO



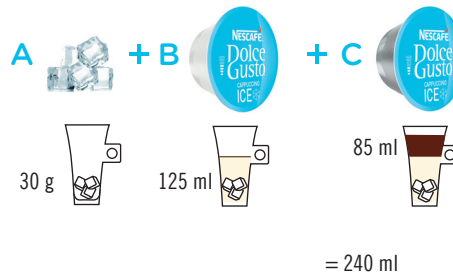
= 240 ml



CHOCOCINO®



CAPPUCCINO ICE

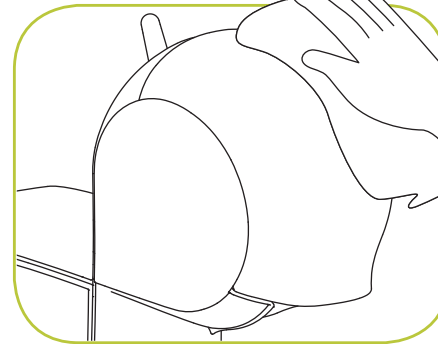


SV Låt mig visa dig NO La meg vise deg FI Anna minun näyttää sinulle DA Lad mig vise dig
 LT Leisk tau parodyti LV Ļauj, es tev parādīšu ET Luba mul sulle näidata RU Индикация





TAKE CARE OF ME



DE Maschine pflegen FR Prenez soin de moi IT Abbi cura di me

ES Cuideme TR Benimle ilgilen טפלו בי היטב HE

SV Ta hand om mig NO Ta vare på meg FI Huolehdi minusta DA Pas på mig

LT Pasirūpink manimi LV Rūpējies par mani ET Hoolitse minu eest RU Обслуживание



AUTOMATIC DESCALING ALERT (ORANGE)*

LIQUID DESCALER***

NO LIQUID COMES OUT**

WWW.DOLCE-GUSTO.COM

- * DE Automatischer Entkalkungsalarm (Orange) FR Alerte de détartrage automatique (orange) IT Avviso di decalcificazione automatica (arancione) ES Alerta de delcalficación automática (naranja) TR Otomatik kireç temizleme uyarısı (turuncu) הרתה תיבג תרסהל תיטוטוא הארתה (סותל) HE SV Automatiskt avkalkningslarm (orange) NO Automatisk avkalkningsvarsel (oransje) FI Automaattinen kalkinpoistohälytys (oranssi) DA Automatisk afkalknings-meddelelse (orange) LT Automatinis nukalkinimo įspėjimas (geltonas) LV Automātisks brīdinājums par atkaļķošanu (oranžs) ET Automaatne katlakivi eemaldamise märguanne (oranž) RU Автоматическое Предупреждение Об Удалении Накипи (Оранжевый)
- ** DE Wenn keine Flüssigkeit herausfließt FR Aucun liquide ne sort IT Nessun liquido fuoriesce ES No sale líquido TR Sıvı çıkışı yok לזונ אצוי אל HE SV Ingen dryck kommer ut NO Det kommer ikke ut væske FI Nestettä ei tule ulos DA Der kommer ingen væske ud LT Neišsiskiria skystis LV Šķidrums netek ET Masinast ei tule vedelikku RU Жидкость не поступает
- *** DE Flüssiger Entkalker FR Détartrant Liquide IT Decalcificante Liquido ES Descalcificador Líquido TR Sıvı Kireç Temizleyici לזונ תרסהל לזונ HE SV Avkalkningsvätska NO Flytende Avkalkningsmiddel FI Kalkinpoistoneste DA Flydende Afkalkningsmiddel LT Automatinis Nukalkinimo Įspėjimas LV Šķidrums Atkaļķotājs ET Katlakivi Eemaldamise Vedelik RU Жидкость Для Удаления Накипи



DISCOVER THE WHOLE FAMILY



ESPRESSO



LUNGO



GRANDE



CAFÉ AU LAIT



CAPPUCCINO



LATTE
MACCHIATO



MOCHA



MARRAKESH
STYLE TEA



DOLCE-GUSTO.COM

DE Produktfamilie FR Découvrez toute la gamme IT Scopri l'intera gamma di prodotti
 ES Descubra la familia al completo TR Tüm aileyi keşfet (מגוון המוצרים עשוי להשתנות מעת לעת) HE הכירו את כל משפחת המוצרים
 SV Upptäck hela familjen NO Oppdag hele sortimentet FI Huomaa koko perhe DA Se hele familien
 LT Nauda visai šeimai LV Atklāj visu ģimeni ET Tutvu kogu perekonnaga RU Посмотреть все



HOTLINES

AU 1800 466 975	ES 900 10 21 21	MA 080 100 52 54	SE 020-299200
AE 800 348786	FI 0800 0 6161	ME 020 269 902	SG 1 800 836 7009
8008 971 971	FR 0 800 97 07 80	Middle East: +971 4 8100000	SK 0800 135 135
AL 0842 640 10	GB 0800 707 6066	MX 5267 3304	SL 080 45 05
AR 0800 999 81 00	GR 800 11 68068	01800 365 2348	SR 0800 000 100
AT 0800 365 23 48	GT 1-800-299-0019	MK 0800 00 200	SV 800-6179
AU 1800 466 975	HK (852) 21798999	MT 80074114	TH 1-800-295588
BA 0800 202 42	HN 800-2220-6666	MY 1800 88 3633	0-2657-8601
BE 0800 93217	HR 0800 600 604	NI 1-800-4000	TR 0800 211 02 18
BG 0 800 1 6666	HU 06 40 214 200	NL 0800-3652348	4 44 31 60
BR 0800 7762233	ID 0 800 182 1028	NO 800 80 730	TW 0800-000-338
CA 1 888 809 9267	IE 00800 6378 5385	NZ 0800 365 234	JA 0 800 50 30 10
CH 0800 86 00 85	IL 1-700-50-20-54	PA 800-0000	US 1-800-745-3391
CL 800 4000 22	IT 800365234	PE 80010210	UY 0800-2122
800 213 006	JO +962-6590 2998	PH 898-0061	VN 1800 6699
CO 01800-05-15566	JP (machines) 81-35651-6848	PK 24/7 toll free 0800-62282	ZA +27 11 514 6116
CN 400 630 4868	(capsules) 81-35651-6847	PL 0800 174 902	086 009 6116
CR 0800-507-4000	KR 080-234-0070	PT 800 200 153	
CZ 800 135 135	KW +97148100081	PY 0800-112121	
DE 0800 365 23 48	KZ 8-800-080-2880	QA +97148100081	
DK 80 300 100	LB +961 4 548595	RO 0 800 8 637 853	
DO (809) 508-5100	LU 8002 3183	RU 8-800-700-79-79	
EC 1800 637-853 (1800 NESTLE)	LT 8 700 55 200	SA 8008 971 971	
EE 6 177 441	LV 67508056		

EN The guarantee does not cover appliances that do not work or do not work properly because they have not been maintained and/or descaled.

DA Garantien omfatter ikke maskiner, som ikke virker eller ikke fungerer korrekt på grund af manglende vedligeholdelse eller afkalkning.

DE Von der Garantie ausgeschlossen sind Schäden, die auf unsachgemäße Wartung und/oder Entkalkung zurückzuführen sind.

ES La garantía no cubre los aparatos que no funcionan o no funcionan correctamente porque no han sido debidamente mantenidos y/o descalcificados.

ET Garantii ei kata seadmeid, mis ei tööta või mis ei tööta korrektselt, kuna neid ei ole hooldatud ja/või katlakivi ei ole eemaldatud.

FI Takuu ei kata laitteita jotka eivät toimi tai jotka eivät toimi kunnolla mikäli niitä ei ole huollettu tai kalkinpoistoa suoritettu.

FR La garantie ne prend pas en compte les machines qui ne fonctionnent plus ou mal, à cause d'une erreur de manipulation et/ou si le détartrage n'a pas été effectué.

IT La garanzia non copre i dispositivi non funzionanti o che non funzionano correttamente per i quali non sono state effettuate le dovute operazioni di manutenzione e/o decalcificazione.

LT Prietaisams, kurie neveikia arba veikia netinkamai, nes buvo neprižiūrimi ir (arba) iš jų nebuvo pašalinamos kalkės, garantija netaikoma.

LV Ši garantija neattiecas uz ierīcēm, kas nedarbojas, jo nav pareizi lietotas un/vai nav atkalķotas.

NO Garantien dekker ikke maskiner som ikke virker eller ikke virker riktig på grunn av mangel på vedlikehold eller avkalkning.

RU Гарантия не распространяется на кофемашины, которые не работают или работают неправильно из-за того, что они были не очищены от накипи.

SV Garantien täcker inte apparater som inte fungerar eller inte fungerar korrekt eftersom de inte har behandlats korrekt och / eller avkalkas.

TR Bakımı yapılmamış ve/veya kireci temizlenmemiş olan ve bu nedenle düzgün çalışmayan aygıtlar garanti kapsamı dışındadır.

האחריות אינה מכסה מכשירים שאינם פועלים כראוי עקב היעדר תחזוקה ו/או אי-הסרת אבנית.



