



# QUICK START



- EN Read Safety Precaution booklet before first use.
- LT Prieš naudodami atidžiai perskaitykite pridedamą instrukciją.
- EE Enne kasutamist lugege ettevaatusabinõude brošüür läbi.
- LV Pirms pirmās lietošanas reizes izlasiet drošības noteikumu bukletu.
- RU Перед первым использованием прочитайте руководство по технике безопасности.





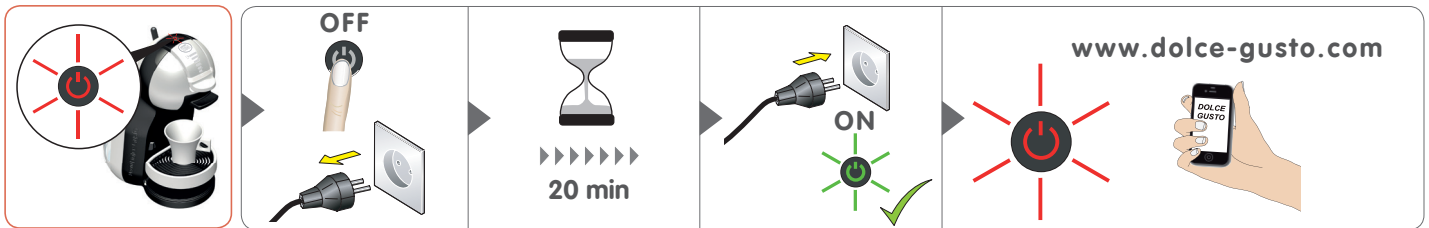
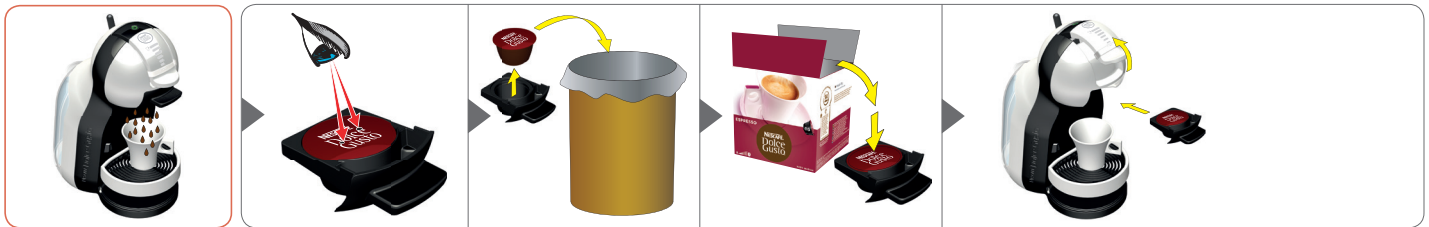
- !** EN Follow recommended serving sizes on capsules packs.  
 LT Laikykitės ant pakuotės nurodytu dozavimo rekomendacijų.  
 EE Järgige kapslite pakendil soovitatud portsjonite suurus.  
 LV Levērojiet porciju lielumu, kas rekomendēts uz kapsulu ielakojuņa.  
 RU Соблюдайте рекомендованный размер порций, указанный на упаковке капсул.

EN Cleaning    LT Valymas    EE Puhastamine    LV Tīršana    RU ОЧИСТКА



<p>1</p> <p><a href="http://www.dolce-gusto.com">www.dolce-gusto.com</a></p>	<p>OFF</p>		<p>0.8 L</p>
<p>2</p>	<p>max.</p> <p>ON</p> <p>5 sec</p>		
<p>3</p> <p>STOP</p>		<p>STOP</p>	
<p>4</p>	<p>STOP</p>		
<p>5</p> <p>STOP</p>	<p>EN Descaling at least every 3 - 4 months, depending on water hardness in your region.          LT Nukalkinti reikia ne rečiau kaip kas 3-4 mėnesius, priklausomai nuo vandens kietumo jūsų regione.          EE Katlakivi eemaldamine vähemalt iga 3-4 kuu järel sõltuvalt teie piirkonna vee karedusest.          LV Atkalkošana jāveic reizi 3-4 mēnešos atkarībā no ūdens cietības jūsu reģionā.          RU Необходимо удалять накипь не реже одного раза в 3-4 месяца, в зависимости от жёсткости воды в регионе.</p>		





USER MANUAL

www.dolce-gusto.com

User Manual  
Vartotojo vadovas  
Kasutusjuhend  
Lietotāja rokasgrāmata  
Руководство пользователя

www.dolce-gusto.com



NESCAFÉ® DOLCE GUSTO®



## HOTLINES

AL	0842 640 10	ID	001803657121	NL	0800-3652348
AR	0800-999-8100	IE	00800 6378 5385	NO	800 80 730
AT	0800 365 23 48	IT	800365234	PE	80010210
BE	0800 93217	JP	81-35651-6848	PH	898-0061
BG	0 800 1 6666		(machines)	PL	0800 174 902
BR	0800 7762233		81-35651-6847	PT	800 200 153
BS	0800 202 42		(capsules)	QTR	+97148100081
CA	1 888 809 9267	KO	080-234-0070	RO	0 800 8 637 853
CH	0800 86 00 85	KS	0842 640 10	RU	8-800-700-79-79
CL	800 4000 22	KWT	+97148100081	SE	020-29 93 00
CO	01800-05-15566	KZ	8-800-080-2880	SG	1 800 836 7009
CZ	800 135 135	LU	8002 3183	SK	0800 135 135
DE	0800 365 23 48	LT	8 700 55 200	SL	080 45 05
DK	35460100	LV	67508056	SR	0800 000 100
EE	6 177 441	ME	020 269 902	TH	1-800-295588, 0-2657-8601
ES	902 102 706	MEX	5267 3304	TW	0800-000-338
FI	0800 0 6161		01800 365 2348	UAE	800 348786
FR	0 800 97 07 80		(Lada sin costo)	UK	0800 707 6066
GR	800 11 68068	MK	0800 00 200	UKR	0 800 50 30 10
HK	2179 8888	MT	80074114	US	1-800-745-3391
HR	0800 600 604	MY	1800 88 3633		
HU	06 40 214 200				



- EN** The guarantee does not cover appliances that do not work or do not work properly because they have not been maintained and/or descaled.
- LT** Prietaisams, kurie neveikia arba veikia netinkamai, nes buvo neprižiūrimi ir (arba) iš jų nebuvo pašalinamos kalkės, garantija netaikoma.
- EE** Garantii ei kata seadmeid, mis ei tööta või mis ei tööta korrektselt, kuna neid ei ole hooldatud ja/või katlakivi ei ole eemaldatud.
- LV** Šī garantija neattiecas uz ierīcēm, kas nedarbojas, jo nav pareizi lietotas un/vai nav atkalķotas.
- RU** Гарантия не распространяется на кофемашины, которые не работают или работают неправильно из-за того, что они были не очищены от накипи.